

ÉDITION
2022

GUIDE RESSOURCE

Recherche
& Innovation pédagogique
à l'INSPÉ Lille HdF

SOMMAIRE

5 RESSOURCES À DISPOSITION POUR VOUS ACCOMPAGNER DANS VOS PROJETS R&D

- 5 Matériel physique à disposition et conditions de prêts
- 5 Numérique : logiciels, applications, plateformes et ressources scientifiques
- 6 Espaces innovants
- 7 Salles de travail et de réunions

8 ACCOMPAGNEMENT ÉTHIQUE ET DÉONTOLOGIQUE AUX PROJETS DE R&D

- 8 Protection des données personnelles
- 10 Mise en ligne et diffusion de questionnaires
- 12 Droits à l'image et à l'utilisation de la voix
- 14 Propriété intellectuelle
- 14 Comité d'éthique de l'Université de Lille
- 15 Science ouverte – Nouvelles pratiques de diffusion de la recherche

22 COMMENT L'INSPÉ SOUTIENT VOS PROJETS DE RECHERCHE

25 COMMENT L'INSPÉ SOUTIENT VOS PROJETS D'INNOVATION PÉDAGOGIQUE



L'Institut National Supérieur du Professorat et de l'Éducation de l'académie de Lille – Hauts-de-France met en œuvre ses formations à destination des personnels éducatifs en partenariat avec les quatre universités régionales et sur 6 sites propres de formation INSPÉ, à savoir Arras, Douai, Gravelines, Outreau, Valenciennes et Villeneuve d'Ascq.

L'action de notre institut est cependant plus large ; elle se déploie sur toute l'académie de Lille de par ses sites propres, les sites universitaires et les établissements scolaires de l'académie. L'INSPÉ est une composante singulière à bien des égards de part la présence d'équipes pluri-catégorielles appartenant à des disciplines différentes, l'importance de l'innovation pédagogique en raison de son public ou encore son action sur l'ensemble du continuum de formation des enseignants (pré-professionnalisation en lien avec les universités régionales, formation initiale, formation continuée et formation continue).

La recherche en éducation et l'innovation pédagogique sont au cœur du projet de l'INSPÉ Lille HdF et s'exprime à différents niveaux tels que la constitution d'un annuaire des acteurs de la recherche, la conception d'un cycle de conférences annuel, le soutien à des journées d'études, colloques scientifiques et d'événements sur l'innovation pédagogique, la publication d'un appel à projets annuel de recherche en éducation et d'un appel à projet en innovation pédagogique, le projet de création d'une Structure Fédérative de Recherche sur le territoire des Hauts-de-France, son investissement dans le Projet PIA3 « 100% Inclusion, un Défi, un Territoire », ou encore la mise à disposition d'espaces innovants et de ressources pédagogiques.

En recherche, la composante INSPÉ s'appuie, à la rentrée 2022, sur les compétences de 80 enseignants-chercheurs titulaires (70 MCF et 10 PU)

et d'enseignants-chercheurs contractuels appartenant à 20 sections CNU différentes. Les laboratoires d'adossment de ces enseignants-chercheurs sont au nombre de 23 répartis dans les quatre universités régionales. De nombreux collègues non-enseignants chercheurs – docteurs ou non – participent à la diffusion des données de la recherche voire conçoivent ou participent à des projets de recherche pour une formation des personnels éducatifs et des cadres de qualité, à la pointe des dernières connaissances.

De nombreux personnels de l'INSPÉ inventent et/ou expérimentent des dispositifs d'innovation pédagogique.

Créé par le service Recherche et Développement, ce guide a été pensé pour vous accompagner de manière optimale dans vos travaux de recherche et d'innovation pédagogique.

Vous y trouverez des informations concernant :

- les ressources pour accompagner les projets R&D (matériel, logiciels, salles, espaces innovants...),
- l'accompagnement éthique et déontologique aux projets R&D (protection des données, comité d'éthique, droits à l'image, open science),
- les informations statutaires et dispositifs RH acteurs R&D (formations, décharges projets R&D),
- le soutien à la recherche à l'INSPÉ,
- le soutien à l'innovation pédagogique à l'INSPÉ.

Ce guide est amené à évoluer, nous le mettrons à jour selon vos besoins et vos suggestions. Nous vous en souhaitons une bonne lecture et restons à votre disposition pour toute question et aide dans la réalisation de vos projets.

SERVICE RECHERCHE & DÉVELOPPEMENT



Caroline Desombre

Directrice adjointe R&D - caroline.desombre@univ-lille.fr / 06 18 83 71 72

Florène Champeau

Responsable du service R&D - florene.champeau@univ-lille.fr / 06 33 54 72 13

ÉQUIPE RECHERCHE

Milène Geldof

Ingénieure en stratégie et partenariats
milene.geldof@univ-lille.fr

Kamilla Khamzina

Ingénieure de recherche PIA3
kamilla.khamzina@univ-lille.fr

Dorina Delmeule

Technicienne administrative et financière
dorina.delmeule@univ-lille.fr

ÉQUIPE INNOVATION PÉDAGOGIQUE & FORMATION DE FORMATEURS

Olivier Lemort

Responsable du service innovation pédagogique et formation de formateurs
olivier.lemort@univ-lille.fr

Alexandre Coine

Technopédagogue
alexandre.coine@univ-lille.fr

Romain Deledicq

Technicien d'appui à la pédagogie et à l'innovation
romain.deledicq@univ-lille.fr

Frédéric Joly

Ingénieur pédagogique en charge du projet CREALAB
frederic.joly@univ-lille.fr

Manon Kaniecki

Technicienne administrative et financière
manon.kaniecki@univ-lille.fr



- **Contact de l'équipe recherche**
inspe-recherche@univ-lille.fr
03 20 79 87 39
- **Contact de l'équipe innovation**
inspe-innov-peda@univ-lille.fr
03 20 79 87 46

Anne Midenet

Chargée de mission innovation pédagogique et numérique
anne.midenet@univ-lille.fr



ANNUAIRE DES ACTEURS DE LA RECHERCHE

Afin de soutenir, de développer et de mettre en valeur vos actions de recherche et votre expertise, nous avons développé un annuaire des acteurs de la recherche à l'INSPE Lille HdF. Cet annuaire présente tous les acteurs de la recherche au sein de notre structure, qu'ils soient enseignants-chercheurs, PRAG, docteurs, formateurs ou personnels ayant développé

leurs compétences en recherche. Vous pouvez y identifier des compétences ou expertises clés grâce à des filtres de recherche, prendre contact avec les personnes ciblées, ou encore rechercher les laboratoires avec lesquels nous collaborons.

<https://annu-recherche.inspe-lille-hdf.fr>

RESSOURCES À DISPOSITION POUR VOUS ACCOMPAGNER DANS VOS PROJETS R&D



Matériel physique à disposition et conditions de prêts

Le service R&D de l'INSPÉ s'est doté de matériel et d'outils pouvant vous être utiles lors de vos projets de recherche et d'innovation pédagogique (tablettes, enregistreurs, robots, cartes Makey-Makey...).

Les robots éducatifs et les cartes électroniques peuvent être empruntés via le système de prêt des Bibliothèques Universitaires : <https://portail-bu.inspe-lille-hdf.fr/opac/.do> (rubrique « S'inscrire et emprunter »). Les étudiants et étudiants peuvent ainsi accéder également à ces matériels.

En ce qui concerne le reste du matériel vous trouverez en cliquant sur l'icône l'inventaire du matériel disponible (tablettes, enregistreurs, caméras, disques durs...), la procédure à suivre ainsi que la charte à signer pour pouvoir emprunter du matériel.



Un accompagnement à l'utilisation de ces matériels ou à la conception d'un dispositif pédagogique en lien peut être proposé par le service innovation pédagogique :

inspe-innov-peda@univ-lille.fr



Numérique Logiciels, applications, plateformes et ressources scientifiques

Logiciels et applications

L'Université de Lille dispose de logiciels à licences mutualisées. Le fonctionnement de ces licences flottantes, ainsi que les liens pour en faire la demande au service informatique sont accessibles ici.



Plateformes de données

Elles sont également disponibles via l'Université de Lille. Vous trouverez des informations sur leur utilisation dans vos projets de recherches via l'intranet d'ULille.



Ressources scientifiques

L'Université de Lille dispose également de nombreuses ressources scientifiques, d'archives de chercheurs et de collections universitaires. Pour de plus amples informations sur les ressources documentaires et outils numériques accessibles selon vos besoins et activités de recherche, vous pouvez contacter le service commun de la documentation scd@univ-lille.fr ou Sophie Braun, en charge du patrimoine, sophie.braun@univ-lille.fr



Espaces innovants



Dans le cadre de sa politique d'innovation pédagogique, l'INSPÉ Lille HdF propose un ensemble cohérent d'environnements capacitants, de tiers lieux à visées éducative et formative qui sont notamment inspirés par le mouvement Maker et les pédagogies par le faire. Ces es-

paces offrent les moyens nécessaires aux démarches d'expérimentations inhérentes aux différents processus d'innovations pédagogiques et de recherche.

Toutes les informations détaillées concernant ces espaces se trouvent sur le [site internet de l'INSPÉ rubrique Innovation pédagogique/espaces innovants.](#)

Le Minilab

Le Minilab est un laboratoire de création à vocation éducative et formative. Vous pouvez y être accompagné.e et formé.e à la prise en main des logiciels et des machines pour fabriquer des objets pédagogiques et supports d'apprentissage pour les élèves.



Plaquette de présentation et d'accompagnement du Minilab

CoCooN

Cet espace permet la mise en œuvre de travaux collaboratifs assistés par des objets numériques connectés et offre aux étudiants/futurs enseignants et formateurs un lieu adaptable aux besoins pédagogiques. Le mobilier modulable permet de travailler en groupes en toute simplicité.



Salle d'escape games

Véritable laboratoire de création, de tests et de recherches sur l'intégration des mécaniques du jeu dans l'apprentissage mono, pluri et/ou interdisciplinaires, cette salle est isolée de l'extérieur et dispose d'un espace de briefing/débriefing ainsi que d'une régie permettant la captation des dispositifs et des joueurs en action.

Le service innovation pédagogique met également à disposition divers matériels pour la création et la mise en place de ces jeux (par exemple : cadenas, mobilier,...), une banque d'énigmes indexées et peut offrir un accompagnement ludo-pédagogique aux personnels désirant développer leur propre escape game.

Le Restolab

Le Restolab est un espace pédagogique dédié à la formation des enseignants en hôtellerie-restauration. Dans un environnement propice aux travaux pratiques liés à la cuisine et au service, il est doté d'un centre de documentation spécialisé, de moyens numériques et vidéo, mais aussi d'équipements de préparation culinaire particulièrement adaptés à des apprentissages collaboratifs.



Salles de travail et de réunions

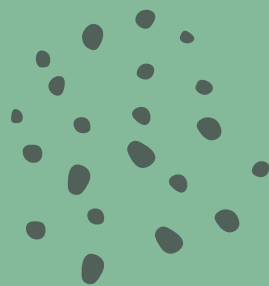
L'INSPÉ Lille HdF peut mettre à votre disposition une salle de travail pour vos réunions lors de vos projets de recherche et d'innovation pédagogique. Si vous en avez besoin, vous pouvez contacter les équipes recherche et innovation qui se feront le relai de votre demande de réservation de salle.

Dans votre demande de réservation, merci de renseigner les informations suivantes : objet de la réunion, nombre de personnes, date et horaires, demandes spéciales (vidéo projecteur, TBI, disposition de salle, etc.).

Une demande de café est possible si des personnes extérieures à l'institut participent à la réunion. Nous vous invitons à nous prévenir au plus vite en cas d'annulation.

Pour un projet de recherche : inspe-recherche@univ-lille.fr
Pour un projet d'innovation pédagogique : inspe-innov-peda@univ-lille.fr

ACCOMPAGNEMENT ÉTHIQUE ET DÉONTOLOGIQUE AUX PROJETS DE R&D



Protection des données personnelles

Ressources RGPD

Jean-Luc Tessier, délégué à la protection des données de l'Université de Lille, et son équipe, vous proposent de nombreuses ressources en ligne sur les obligations et conseils dans la gestion des données personnelles :

Sur l'intranet



Informations spécifiques dans le cadre des données de santé :



CNIL



INTRANET

Définition de la CNIL
des données à caractère personnel
concernant la santé

Les données relatives à la santé physique ou mentale, passée, présente ou future, d'une personne physique (y compris la prestation de services de soins de santé) qui révèlent des informations sur l'état de santé de cette personne.

Deux chaînes sur Lille.POD



Éthique et protection des données



Protection des données et archives

Guides ressources sur différentes situations liées aux données personnelles :

- Loi informatique et liberté
- Loi RGPD
- Comment chiffrer son disque dur ?
- Directeur de thèse ou de mémoire
- Phishing : quelques conseils
- Lettre d'information du projet de recherche pour les participants
- Organiser et nommer des documents
- Réaliser une enquête anonyme
- Droit à l'image (en cours)

Ces guides continuent à être développés et existent sous format numérique et papier. Vous les trouverez dans la section « Des guides pour vous aider » en bas à droite de la page dédiée aux données personnelles sur l'intranet.



Données et activités de recherche



Informations spécifiques sur la protection des données personnelles dans les activités de recherche



Éléments de réponses sur des questions spécifiques aux données dans vos activités de recherche

Formations et accompagnements

Formation généraliste RGPD

« Habilitation à gérer des données personnelles »

Cette formation, permettant d'obtenir un certificat d'habilitation à la gestion des données personnelles (test effectué à l'issue de la formation), aborde les trois aspects de la protection des données personnelles :

- informatique et libertés
- archives
- sécurité des systèmes d'information

Il s'agit d'une formation d'une journée dont voici les dates pour l'année universitaire 2022-2023 :

- en distanciel : mardi 27 sept. 2022
- Cité Scientifique : jeudi 10 nov. 2022
- en distanciel : jeudi 5 janv. 2023
- siège de l'Université de Lille : mardi 7 fév. 2023
- en distanciel : jeudi 23 mars 2023
- Pont de Bois : jeudi 11 mai 2023
- en distanciel : mardi 20 juin 2023

Voici le programme de la formation :



Vous pouvez en faire la demande au moins 15 jours avant le début de la session souhaitée auprès du service recherche : inspe-recherche@univ-lille.fr en copie du service RH de proximité : inspe-rh@univ-lille.fr

Cette formation est obligatoire pour pouvoir ensuite bénéficier de propositions de formation ou ateliers sur mesure sur des problématiques spécifiques et plus adaptées au contexte de l'INSPÉ.

Atelier de sensibilisation sur mesure à l'INSPÉ autour de la protection des données

À destination des formateurs de l'INSPÉ et d'une durée d'une demi-journée, cet atelier présente des ressources (outils, diaporamas, valise pédagogique, jeux éducatifs, guides...), propose des discussions sur des thématiques précises selon vos besoins (questionnaires de recherche, autorisations parentales, etc.) et s'appuie sur l'études de cas réels liés à vos pratiques.

Sur demande auprès du service recherche : inspe-recherche@univ-lille.fr et du référent archivage et informatique et libertés de l'INSPÉ (DPO de proximité) Alexis Ballart inspe-rgpd@univ-lille.fr

Intervention auprès des étudiants
autour de la protection des données

D'une durée de 2 heures et sous la forme de la pédagogie inversée, la sensibilisation de vos étudiants est possible sur demande après avoir suivi la formation « Habilitation à gérer des données personnelles » : accès à des ressources pédagogiques mises en ligne à destination des étudiants, retours et questions des étudiants sur un forum, puis un cours de deux heures avec étude de cas pour répondre aux interrogations.

Sur demande auprès du service recherche : inspe-recherche@univ-lille.fr, en copie du référent archivage et informatique et libertés de l'INSPÉ (DPO de proximité) : Alexis Ballart
inspe-rgpd@univ-lille.fr

Autorisation de terrain de recherche
en milieu scolaire

Pour toute demande d'accès à un terrain d'enquête complémentaire n'étant pas couvert par le cadre d'un stage, il est nécessaire de remplir le formulaire afin d'en avoir l'autorisation.



Mise en ligne et diffusion de questionnaires

Procédures de diffusion (enseignants et étudiants)

Lors de vos projets de recherche et d'innovation pédagogique vous pouvez être amenés à devoir créer et mettre en ligne des questionnaires. Afin de respecter la protection des données et la confidentialité nous vous invitons à utiliser l'application LimeSurvey dont nous disposons.

Il vous suffit d'en demander les droits auprès du service recherche pour ensuite pouvoir créer vos questionnaires ou permettre à vos étudiants d'en créer également.

Attention, l'utilisation d'une plateforme sécurisée de type Limesurvey est exigée pour l'utilisation des listes de diffusion de l'université.

Vous trouverez l'ensemble des informations pour la diffusion dans le cadre d'un travail de mémoire réalisé par un étudiant ou autre via le lien suivant :



L'ouverture de droits pour créer un questionnaire se fait sur demande, via un formulaire recueillant les informations nécessaires (objet du questionnaire, lien avec le DPO, etc.) adressé à l'administrateur LimeSurvey de l'Université. Une fois les droits accordés, **un bouton vous permettant d'accéder à LimeSurvey apparaîtra dans votre ENT**. Vous pourrez alors créer votre questionnaire de recherche ou d'innovation pédagogique.

Pour toute demande d'ouverture de droits pour créer un questionnaire LimeSurvey, veuillez renseigner le lien suivant :



Pour l'ensemble des informations concernant la création d'un questionnaire LimeSurvey :



L'interface LimeSurvey mise à votre disposition a récemment changé en raison d'une migration de celle-ci du serveur de l'EX-COMUE vers les serveurs de l'Université de Lille. Voici le nouveau lien à utiliser pour accéder à l'interface LimeSurvey de l'Université de Lille : <https://enquetes-temp.univ-lille.fr>

Veillez à bien créer vos questionnaires sur l'interface Université de Lille de LimeSurvey et non sur le site LimeSurvey directement car ce sont des versions différentes : un questionnaire créé sur une version plus récente peut ne pas bien s'importer dans l'interface de l'Université de Lille.



Ressources en ligne

Des ressources pour s'approprier et apprendre à utiliser LimeSurvey sont par ailleurs disponibles :



Tutoriel vidéo
via une chaîne POD dédiée



Guide d'utilisateur LimeSurvey



Tutoriel LimeSurvey réalisé
par l'Université de Caen Normandie



Guide d'utilisation de LimeSurvey
(quelques vidéos)

Pour toute demande d'aide sur LimeSurvey à l'Université de Lille, vous pouvez contacter Raphaël Lecerf et Arnault Lagache à l'adresse suivante : support-limesurvey@univ-lille.fr

Formations et accompagnements LimeSurvey

Selon vos besoins, des formations sur des cas pratiques peuvent être dispensées par l'Université de Lille sur demande auprès du service recherche : inspe-recherche@univ-lille.fr qui constituera un groupe d'intéressés et se fera le relais de la demande vers l'université.



Droits à l'image et à l'utilisation de la voix

Le respect des droits à l'image et à l'utilisation de la voix est essentiel dans vos différentes pratiques, que ce soit dans le cadre de vos projets de recherche, dans votre pratique d'enseignement, mais aussi pour former et sensibiliser vos étudiants au respect des droits à l'image et à la voix en contexte scolaire.

Voici quelques ressources pour vous accompagner :

- Ressources et documents d'autorisation – activité de recherche et pratiques enseignantes



Formulaires de l'Université de Lille pour l'autorisation à l'utilisation et à la publication de l'image

- Ressources et documents d'autorisation – contexte scolaire



Documents d'autorisations d'enregistrement et d'utilisation de l'image et de la voix pour les personnes mineures et majeures sur le site de l'académie de Lille

- Ressources diverses sur le sujet du droit à l'image et de la voix :



Ce guide soulève les questions habituelles concernant le droit à l'image dans l'Éducation Nationale

On y trouve également un lien vers ce site internet qui présente de riches ressources sur les règles et outils pour la protection des données personnelles dans l'éducation nationale



Dont cette infographie sur les 10 principes clés pour protéger les données de vos élèves







Propriété intellectuelle

Pour toute question relative à la propriété intellectuelle dans le cadre de vos projets de recherche ou d'innovation pédagogique, vous pouvez contacter le service recherche qui fera le lien avec les services compétents.

Les liens suivants peuvent également vous informer et vous apporter des pistes de réponses sur la question de la propriété intellectuelle :



Définitions de la propriété intellectuelle INPI



MOOC INPI gratuit sur la protection intellectuelle



La propriété intellectuelle pour les administrations publiques



Droits d'auteurs pour une thèse, un mémoire ou un rapport (Ressource Université de Strasbourg)



Comité d'éthique de l'Université de Lille

L'Université de Lille possède un comité d'éthique pour la recherche afin de vous accompagner dans l'identification et l'intégration des questions d'éthique dès la conception de vos projets de recherche ou pour évaluer la conformité éthique de vos protocoles de recherche impliquant des personnes humaines.

Vous pouvez retrouver ses missions et la procédure à suivre pour soumettre librement votre protocole de recherche pour évaluation au comité d'éthique ici :



Contact

ethique-administration@univ-lille.fr





Science ouverte

Nouvelles pratiques de diffusion de la recherche

La science ouverte consiste en l'accès libre aux articles scientifiques et aux données de la recherche, ouvertes et réutilisables mais aussi à favoriser l'interdisciplinarité et à rendre les travaux de recherche plus largement accessibles aux professionnels, aux médias, aux citoyens.



Deuxième plan national pour la science ouverte



Passeport pour la science ouverte, édité par le ministère de l'Enseignement supérieur, de la Recherche et de l'Innovation, et réalisé par le Comité pour la science ouverte et l'Université de Lille. Ce guide, transverse aux différentes disciplines, est disponible en français et en anglais, en version numérique et peut être utilisé dans des formations et partagé librement (licence Creative Commons BY-SA)

Publier et diffuser la recherche



Afin de permettre la diffusion en libre accès de vos publications de recherches issues de projets financés, l'Université de Lille a explicité les modalités à suivre dans le lien ci-dessous :



Contacts

Service commun de documentation : scd-aap@univ-lille.fr

Direction de la valorisation de la recherche : valo-recherche@univ-lille.fr

Le **service recherche** souhaite également être destinataire de cet envoi afin de pouvoir **relayer vos publications** sur le site internet de l'INSPE et via ses réseaux sociaux :



L'Université de Lille a par ailleurs défini une charte partagée avec toutes ses unités de recherches pour la signature des publications.



Charte de signature unique des publications scientifiques de l'UPHF.






Charte de signature des publications scientifiques de l'Université d'Artois.





Charte de signature des publications scientifiques de l'ULCO.





Informations et accompagnement spécifiques à l'Université de Lille pour vos pratiques en science ouverte :

- Accompagnement de Lilliad pour vos publications en Open Access, 
- Fond de soutien des frais de publication en Open Access, 
- Ateliers sur les attendus en science ouverte des agences de financement de la recherche (Open Access, données de recherche, montage de projet ANR). 

LilloA (Lille Open Archive) est l'archive ouverte institutionnelle de l'Université de Lille. Elle a vocation à signaler et diffuser les productions scientifiques de la communauté des chercheurs de l'Université de Lille. 

Archive ouverte de l'UPHF permettant la consultation des productions scientifiques des membres de l'UPHF. 

Archive ouverte de l'ULCO permettant la consultation des productions scientifiques des membres de l'ULCO. 

Archive ouverte de l'Université d'Artois permettant la consultation des productions scientifiques des membres de l'Université d'Artois. 


Vous pouvez également vous initier à l'open access de façon ludique grâce à l'escape game produit par le Réseau Formadoct (formation des doctorants en Bretagne Pays de la Loire) en collaboration avec COUPERIN, l'URFIST de Rennes, le SCD de l'Université Rennes 1 et le prestataire HappyKits. Le jeu se présente sous la forme d'un support hybride (indices à imprimer et application à charger sur un poste hors-ligne) et la mécanique de jeu englobe les principaux concepts et modes de l'open access. Ce jeu se joue en une heure avec un nombre optimal de 5 joueurs :



Le consortium Couperin est une association dont l'Université de Lille fait partie, soutenue par le Ministère de l'Enseignement Supérieur, de la Recherche et de l'Innovation, pour faire de l'information scientifique et technique le bien commun de la communauté scientifique. Son Groupe de Travail pour la Science Ouverte (GTSO), dont fait partie notre réseau bibliothécaire, a la mission particulière de promouvoir l'open access et participe à la mise en place de mécanismes pérennes, au bénéfice des chercheurs européens, pour promouvoir la science ouverte dans leurs méthodes de travail de tous les jours : 

Vous pouvez également faire connaître votre recherche, faire peser votre expertise dans les débats de société et vous adresser aux citoyens avec l'aide de journalistes en écrivant un article dans le média libre en ligne The Conversation, à conseiller également à vos étudiants dans le cadre de leur initiation à la recherche :

<https://theconversation.com/institutions/universite-de-lille-3435>

 N'hésitez pas à informer le service recherche de vos publications sur The Conversation afin que nous puissions les valoriser sur et au sein de nos réseaux.

Pratiquer la recherche participative

Dans une volonté de répondre aux besoins sociétaux et de faire coopérer les collectivités territoriales, les acteurs associatifs, et les acteurs académiques, la recherche développe de nouvelles méthodologies de planification, d'expérimentations et d'évaluations. Ces recherches sont dites participatives.

L'Université de Lille mène une politique active de soutien à la recherche participative en collaboration avec, et au service de la société civile : la participation est entendue comme une concertation et une coopération entre les parties prenantes concernées par une problématique, dans les différentes étapes de la recherche, de la définition de la question jusqu'à l'analyse des résultats et leur diffusion.

<https://rechercheparticipative.univ-lille.fr>

Les défis de la collaboration entre professionnels et non professionnels de la recherche tout au long d'un projet, ont mis en lumière le rôle facilitateur d'un tiers neutre. La Boutique des Sciences de l'Université de Lille a ainsi été créée pour répondre aux demandes de recherche émanant de la société civile portant des questions d'intérêt général, à but non lucratif (associations, collectifs, collectivités territoriales). Elle fait dialoguer, accompagne, facilite et fait coopérer chercheur.e.s de l'Université de Lille, organisations de la société civile, et y associe les étudiant.e.s de l'Université de Lille.

<https://rechercheparticipative.univ-lille.fr/la-boutique-des-sciences>

Les dispositifs de soutien proposés par la Boutique des Sciences vont de l'accompagnement méthodologique, au soutien financier, jusqu'à la formation.

<https://rechercheparticipative.univ-lille.fr/programmes-et-demarche>

Un guide de référence est également téléchargeable et accessible gratuitement pour vous initier à la méthodologie de la recherche action participative. Ce guide, réalisé par Jacques Chevalier, Daniel J. Buckles et Michelle Bourassa, vous présente une multitude d'outils pour pratiquer la recherche-action, la planification et l'évaluation participatives. Il est accessible via ce lien, en cliquant sur le premier lien de la page « A Handbook for Participatory Action Research, Monitoring and Evaluation » :

<https://www.participatoryactionresearch.net/publications>



Informations statutaires et dispositifs RH

Formations

Accompagnement des pratiques enseignantes (offre Université de Lille)



Offre de formation (« Développer l'interactivité dans les grands groupes », « Concevoir un apprentissage par problèmes », « Premiers pas avec la classe inversée »...)



DU pédagogie universitaire



Offre de modules d'autoformations (« Gamification avec Moodle », « Assurer le suivi des étudiants »,...)



Infographie interactive pour introduire du distanciel dans son enseignement



Chaîne POD de l'Université de Lille, plateforme de partage de vidéos pédagogiques



Interface « Info tuto » de l'Université de Lille pour s'approprier les outils et applications numériques (Moodle, Wooclap...)

Plan général de formation de l'Université de Lille

Pour toute demande d'inscription aux formations de l'université, nous vous invitons à prendre contact avec le service RH de l'INSPÉ qui fera le lien avec les services centraux :

inspe-rh@univ-lille.fr



Certaines formations peuvent s'avérer particulièrement utiles pour vos projets de recherche et d'innovation pédagogique, nous vous en donnons un aperçu :

- Rubrique « Appui à la recherche scientifique »,
- Rubrique « Langues », exemples :
 - ateliers de conversation en anglais de différents niveaux, séjour d'immersion en Angleterre,
 - accompagnement à la relecture de votre publication de recherche en anglais,
 - atelier d'écriture en anglais,

- développer son aisance à l'oral lors des interventions en colloques, séminaires et manifestations anglophones diverses,
- réussir vos posters scientifiques en anglais.



Formations spécifiques INSPÉ

En complément de ces différentes offres, le service Recherche et Développement de l'INSPÉ Lille HdF a pour objectif de développer une offre de formation spécifique liée à la particularité du projet de formation de l'INSPÉ. L'objectif de ces formations spécifiques est d'accompagner les équipes dans le développement de compétences liées à la mise en œuvre de notre nouveau projet de formation. Dans cette perspective, un travail en partenariat a été mis en place avec le service de Conseil et d'Accompa-

gnement à la Pédagogie (CAPE) et la Direction de l'Innovation Pédagogique (DIP) de l'Université de Lille pour proposer des ateliers de formation à la démarche portfolio. D'autres ateliers et dispositifs devraient être déployés au cours des prochains mois.

N'hésitez pas néanmoins, pour tout besoin identifié, à contacter le service innovation pédagogique et formation de formateurs pour qu'il étudie votre demande et fasse en sorte d'y répondre au mieux.

Accompagnement RH parcours et carrières sur mesure

Les Ressources Humaines de l'Université de Lille disposent d'un service d'accompagnement des parcours pour tout besoin d'accompagnement d'un projet de mobilité ou d'évolution statutaire.

Afin de solliciter un rendez-vous, nous vous invitons à passer par le service RH de l'INSPÉ qui se chargera d'établir un lien avec l'université :

inspe-rh@univ-lille.fr

Dispositifs spécifiques pour les enseignants-chercheurs

Le Congé pour Recherche et Conversion Thématique (C.R.C.T.) est un dispositif permettant aux enseignants-chercheurs de bénéficier d'une période de dispense d'enseignement et de tâches administratives pour débiter, approfondir, finaliser des projets de recherche.

Informations ministérielles sur le dispositif et calendrier des campagnes :



Décharges projets de recherches et d'innovation pédagogiques

Aménagements de service

Les personnels enseignants du second degré affectés dans les établissements d'enseignement supérieur peuvent demander un aménagement de leur service d'enseignement, afin de poursuivre des travaux de thèse ou de recherche. La décharge de service comprend au maximum 192 heures annuelles et sa durée est limitée à 4 ans pour les personnels qui sont inscrits en vue de la préparation d'une thèse. S'agissant des décharges pour poursuivre des travaux de recherche ou préparer un concours d'accès à un corps d'enseignant chercheur, la durée de l'aménagement de service ne peut dépasser une année et est également limitée à 192 heures TD :



Le Congé pour Projet Pédagogique (CPP)

Il s'agit d'un dispositif de formation applicable aux enseignants-chercheurs et aux autres personnels chargés de fonctions d'enseignement dans les établissements en faveur de la reconnaissance de l'investissement pédagogique des personnels enseignants.

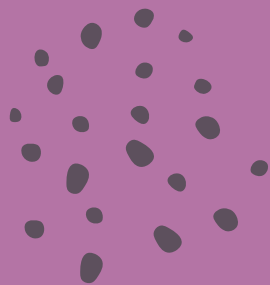
Les objectifs d'un CPP sont :

- Développer un projet de formation en réponse à un appel à projets (local, national ou international),
- Construire ou reconstruire un dispositif pédagogique impliquant des pratiques pédagogiques nouvelles,
- Construire un parcours de formation flexible en direction de publics spécifiques,
- Construire une formation dans le cadre d'un partenariat local, national ou international structurant pour l'université.

Pour plus d'informations :



COMMENT L'INSPÉ SOUTIENT VOS PROJETS DE RECHERCHE



Appel à projets de recherche annuel :



Soutien à la valorisation, la transmission et la diffusion de vos travaux de recherche avec :

- le cycle annuel de conférences INSPÉ, dont une nouvelle quinzaine culture et recherche intitulée Pollen. Vous pouvez retrouver l'ensemble de nos conférences en direct et en replay sur notre chaîne Youtube INSPÉ Lille HdF



Pollen



YouTube

- le soutien et/ou l'organisation d'évènements de recherche en éducation ou d'innovation pédagogique (conférences, colloques, journées d'études, etc)



Organisation



Participation

- La valorisation et la diffusion des publications et travaux de recherche des acteurs de la recherche de l'INSPÉ Lille-HdF : <https://www.inspe-lille-hdf.fr/recherche/publications>
- L'annuaire des acteurs de la recherche : <https://www.inspe-lille-hdf.fr/recherche/annuaire-des-acteurs-de-la-recherche>

Et d'autres formats de valorisation de vos travaux de recherche à venir : **une série de vidéos** en format court pour entrer dans les coulisses de projets de recherche en lien avec l'éducation, un projet de **podcast**,

Suivez-nous sur nos réseaux sociaux pour les découvrir tout au long de l'année



Zeste recherche & Midi de la recherche

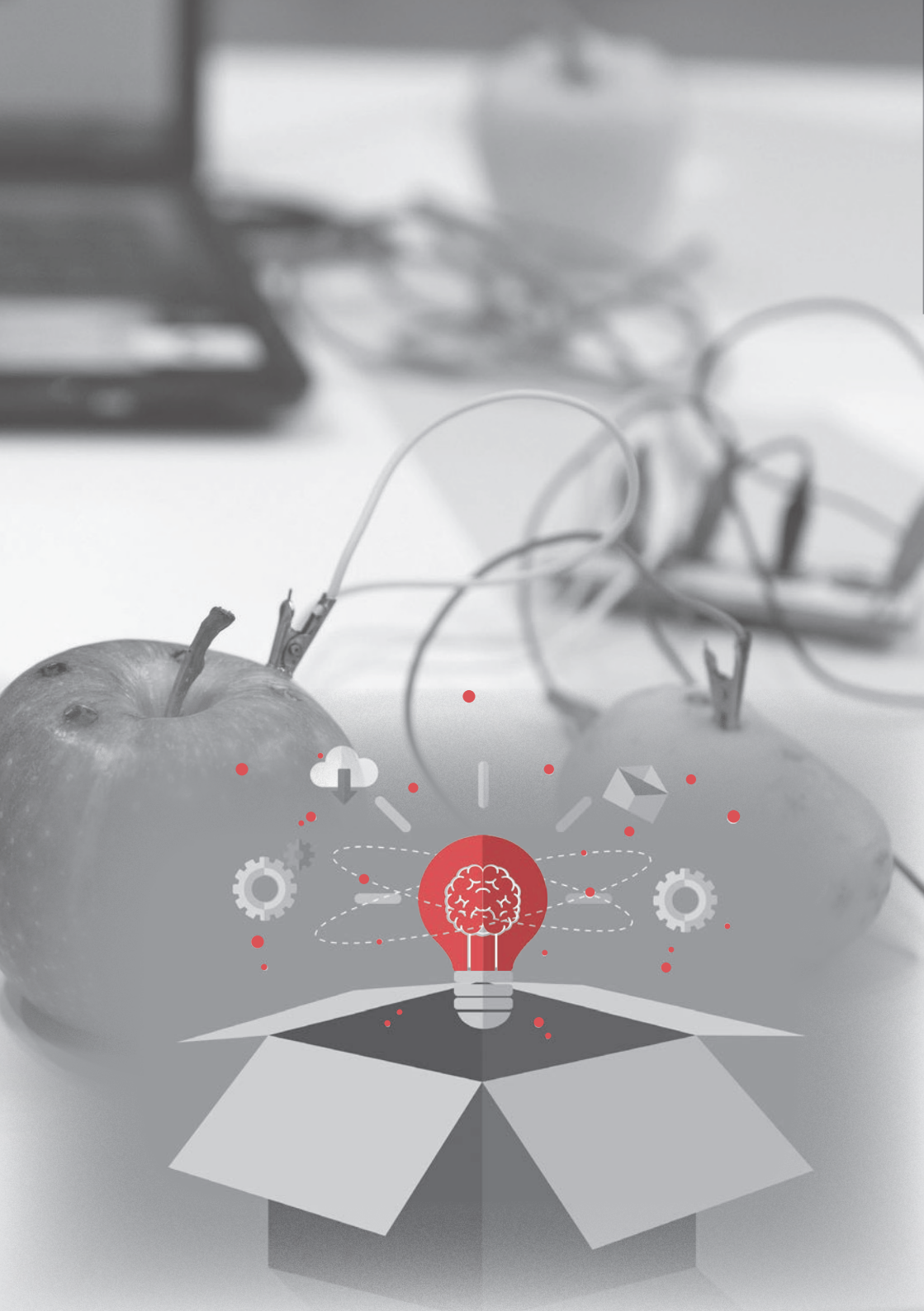
Un nouveau format pour accompagner nos acteurs de la recherche à l'INSPÉ Lille HdF



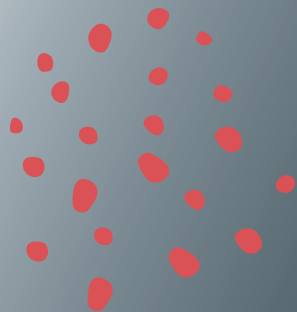
Ce sont des temps de rencontre et de sensibilisation avec des experts sur des thématiques déterminées en fonction des besoins et des suggestions de nos acteurs de la recherche (ex : protection des données de recherche, diffusion des questionnaires de recherche, construction du budget, communication et valorisation de son projet de recherche, etc.).

Toutes les informations sur la politique recherche de l'INSPÉ Lille HdF, ses projets, ses événements, ses dispositifs de soutien, ses acteurs et leurs publications : <https://www.inspe-lille-hdf.fr/recherche>

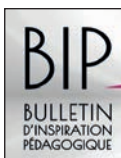




COMMENT L'INSPÉ SOUTIENT VOS PROJETS D'INNOVATION PÉDAGOGIQUE



- Des appels à projets d'innovation pédagogiques réguliers ;
- L'organisation de **manifestations pédagogiques et scientifiques** ainsi que le **soutien d'évènements d'innovation pédagogique** que vous souhaiteriez proposer : <https://www.inspe-lille-hdf.fr/innovation-pedagogique/evenements> ;
- La **valorisation des pratiques innovantes et créatives** des étudiants, enseignants, formateurs, personnels administratifs et partenaires de l'INSPÉ Lille HdF dans le Bulletin d'Inspiration Pédagogique (B.I.P.). Cette newsletter bimestrielle repose sur la contribution des différents acteurs qui gravitent autour de l'INSPÉ Lille HdF, n'hésitez donc pas à nous faire part de vos projets ou idées innovantes !



Pour contribuer :



Toutes les informations sur la politique d'innovation pédagogique de l'INSPÉ Lille HdF, ses projets et ses dispositifs de soutien : <https://www.inspe-lille-hdf.fr/innovation-pedagogique>





L'équipe du service R&D (recherche, innovation pédagogique, formation de formateurs) reste à l'écoute de vos besoins, de vos idées et de vos propositions, que ce soit dans vos projets de recherche et/ou d'innovation pédagogique, vos pratiques professionnelles, vos demandes de soutien pour des évènements, ou encore pour créer des espaces de rencontres entre acteurs de la R&D à l'INSPÉ Lille HdF.