

DEVENIR ENSEIGNANT(e)

Une passion, un métier

Rentrée scolaire et universitaire 2022-2023

Pour toutes questions de formation
ou pour signaler un pb, communiquer
une information, un seul mail :

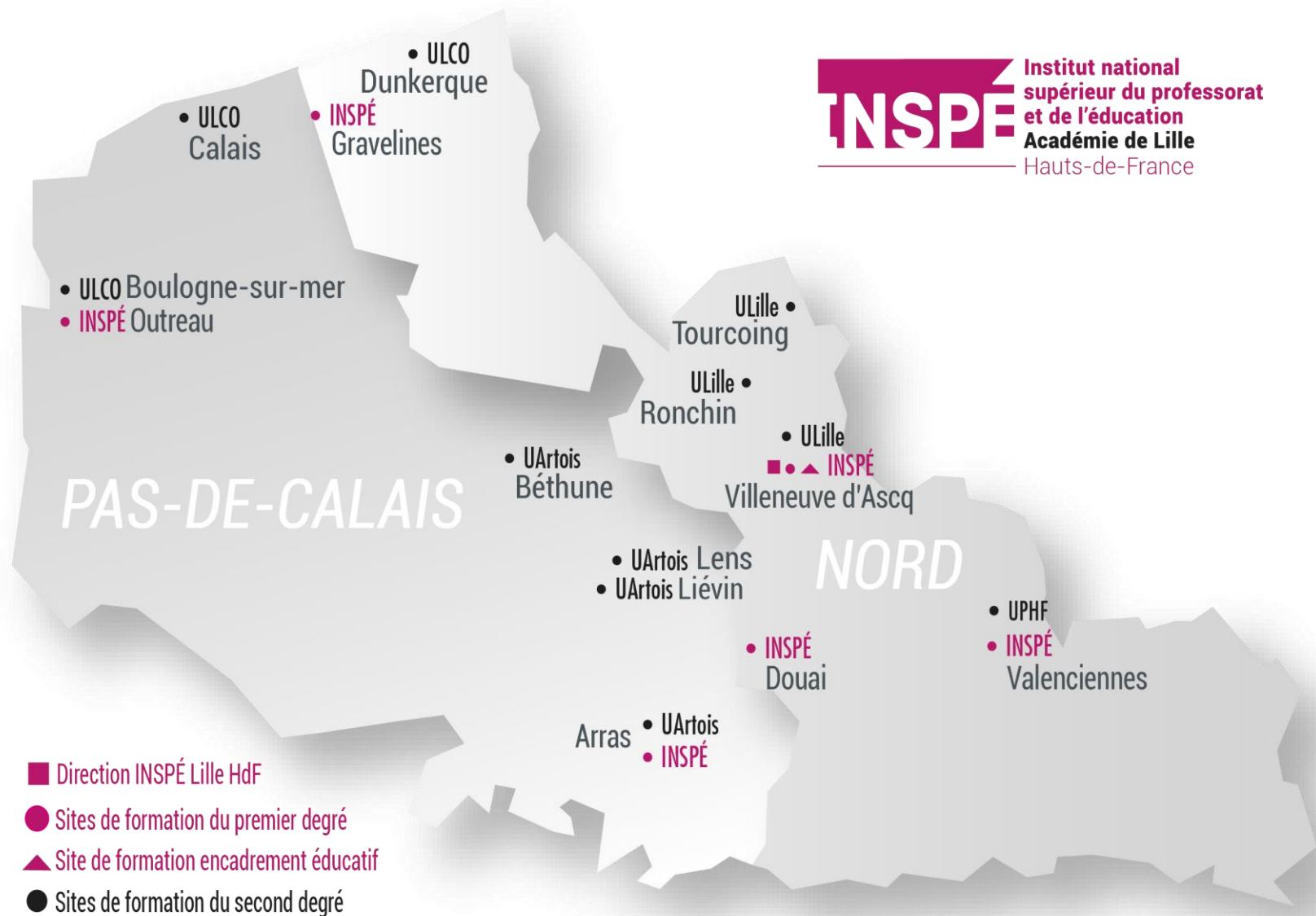
inspe-parcoursadaptes@univ-lille.fr

**Accueil INSPE des
fonctionnaires stagiaires
temps plein**

**Professeurs du second degré et
Conseillers principaux
d'éducation**

1) Éléments de présentation générale

Institut National Supérieur du Professorat et de l'Éducation



Institut National Supérieur du Professorat et de l'Éducation

Zoom sur l'année de fonctionnaire stagiaire en DIU Approfondissement et consolidation

Identifier votre parcours de formation à l'INSPE : 4 possibilités

Cursus antérieur et parcours de formation 2022 / 2023

Si vous êtes déjà enseignant(e) titulaire et détaché(e) dans un autre corps d'enseignement

Si vous êtes diplômé(e) d'un master MEEF

DIU Approfondissement et consolidation

Si vous exercez des fonctions d'enseignement ou d'éducation (sans être titulaire) à temps plein depuis 18 mois au cours des 3 dernières années (/ expérience significative)

Si vous étiez stagiaire temps plein en DU en 2021/22 et êtes placé(e) en prolongation (ou en renouvellement à temps plein)

Vous êtes maintenant fonctionnaire stagiaire !!

Inscription à l'INSPE gratuite

Institut National Supérieur du Professorat et de l'Éducation

Inscription **en Diplôme Inter Universitaire (DIU)** **Approfondissement ...**

Inscription en ligne **avant le mercredi 31 août 2022** (une
seule inscription)

*dossier à télécharger sur le site www.inspe-lille-hdf.fr
Rubrique « s'inscrire – vous êtes fonctionnaire stagiaire »*

Pour toute question inspe-scolarite@univ-lille.fr

Institut National Supérieur du Professorat et de l'Éducation

Dès votre inscription :

Un accès à l'ENT de l'université de Lille

Une Assistance technique (page d'accueil de l'ENT)

Une messagerie (dans l'ENT, une fois identifié(e))
au format :

prenom.nom.etu@univ-lille.fr

Institut National Supérieur du Professorat et de l'Éducation

Zoom sur l'année de fonctionnaire stagiaire

Les grandes dimensions structurantes de votre formation à l'INSPE



Zoom sur l'année de fonctionnaire stagiaire :

Une formation construite autour du référentiel de compétences, mise en œuvre par des équipes pluricatégorielles de formateurs

Renforcement et développement de compétences dans les différentes dimensions du métier :

Dimensions disciplinaires et didactiques.

Apports issus de la recherche.

Compétences à agir en fonctionnaire de l'Etat et à travailler en équipe.

Compétences à concevoir des dispositifs pour éduquer les élèves et les aider à apprendre.

Compétences à promouvoir une école plus inclusive.

Utilisation des TICE.

2) Le DIU Approfondissement et consolidation

Un parcours de formation adaptée, dans le cadre d'un Diplôme Inter Universitaire (DIU), aux contours définis au niveau national et encadrés par l'arrêté du 4 février 2022.

Les principes de formation de ce parcours

- exercer en responsabilité à temps plein de manière plus confiante ;
- consolider ses compétences professionnelles notamment dans la conception et la conduite de séances d'apprentissages, de projets ;
- intégrer les valeurs de la République - dans l'ensemble de leurs dimensions - à la conception et la conduite des apprentissages et des projets, y compris dans la prise en compte des hétérogénéités ;
- actualiser, analyser et interroger ses pratiques en appui sur la recherche en éducation.

Une maquette structurée en trois blocs

La structure du DIU Approfondissement et consolidation repose sur trois blocs de connaissances et de compétences (BCC) :

- BCC A : le professeur et le CPE, acteur de la communauté éducative et du service public de l'éducation nationale ;
- BCC B : le professeur, pilote de son enseignement, efficace dans la transmission des savoirs et la construction des apprentissages ; le CPE, animateur de la politique éducative de l'établissement et accompagnateur du parcours de formation des élèves ;
- BCC C : le professeur et le CPE, praticien réflexif, acteur de son développement professionnel.

Votre maquette de formation

BCC	Second degré et CPE		HTD
A	EC1	Culture partagée des métiers de l'enseignement et de l'éducation	18
	A	Interroger ses compétences professionnelles dans une dimension intercycles et pluricatégorielle	12
	B	Contribuer au Parcours d'éducation artistique et culturelle de l'élève	6
B	EC2 et 3	Culture disciplinaire et didactique	24
	A	Approfondissement disciplinaire et didactique	18
	B	Numérique éducatif	6
	EC4	Mise en situation professionnelle	6
	A	Penser et analyser ses gestes professionnels (/ différenciation pédagogique)	6
C	EC5	Professionalisation par la recherche et l'analyse réflexive	12
	A	Actualiser ses connaissances scientifiques	12

BCC A Des thématiques transversales avec un temps commun en interdegrés

- EC 1 A Interroger ses compétences professionnelles dans une dimension intercycles et pluricatégorielle autour des valeurs de la République

- EC 1 B : Contribuer au Parcours d'éducation artistique et culturelle de l'élève (en interdegrés si possible)

BCC B Des contenus disciplinaires et pédagogiques

- EC 2-3 A travaillés dans le cadre de la participation aux journées de formation dédiées proposées par les corps d'Inspection
- EC 2-3 B En lien avec le numérique éducatif
- EC 4 A Penser et analyser ses gestes professionnels : penser les différenciations pédagogiques au prisme par exemple du travail de groupe, de l'évaluation, de la gestion de l'oral ...

BCC C Approche scientifique et démarche réflexive

- **EC 5A Actualiser ses connaissances** : Conférences à visionner en distanciel (conférences de l'année en cours retransmises en direct sur la chaîne Youtube de l'INSPE LNF ou mises en ligne ou conférences issues du catalogue des conférences des années antérieures).

Des éléments d'informations utiles à lire : le guide du-de la stagiaire

A télécharger sur le site du Rectorat

L'évaluation du DIU

- permet de valider le diplôme Inter universitaire
- repose sur l'assiduité à la formation

Informations complémentaires : suivi de la scolarité

Contrôle de l'assiduité :

- Emargement aux modules de formation, sur site INSPE ou en dehors (puisque'OM)
- Attestation sur l'honneur de visionnage des conférences suivies à distance

Validation du diplôme :

Evaluation globale via l'assiduité

Les lieux de formation

- Site INSPE de Villeneuve d'Ascq (4 journées)
- Autres lieux : établissements scolaires, lieux culturels ... (6 journées)

Informations figurant sur les OM.

Le calendrier et les documents utiles à la formation

- Par mail (sur messagerie inspe / univ-lille / ac-lille)
- Sur le moodle dédié DIU Approfondissement et consolidation Professeurs du second degré et CPE

<https://moodle.univ-lille.fr/course/view.php?id=34773>

Clé d'inscription : 4rzy2r

Une à deux journées de formation par période pour un total de 60 h / année.

Début de la formation : octobre

Pour tout échange, questions, informations d'ordre général, une seule adresse mail :

Une adresse mail pour toute question relative à la formation (organisation générale, évaluation, autres...) :

inspe-parcoursadaptes@univ-lille.fr

(écrire uniquement de sa boîte INSPE ou ac-lille)

Activez votre adresse mail et consultez le site régulièrement :
vosre messagerie + l'ENT

BONNE RENTREE A TOUTES ET TOUS
BONNE RENTREE A TOUTES ET TOUS

A l'écoute de vos questions